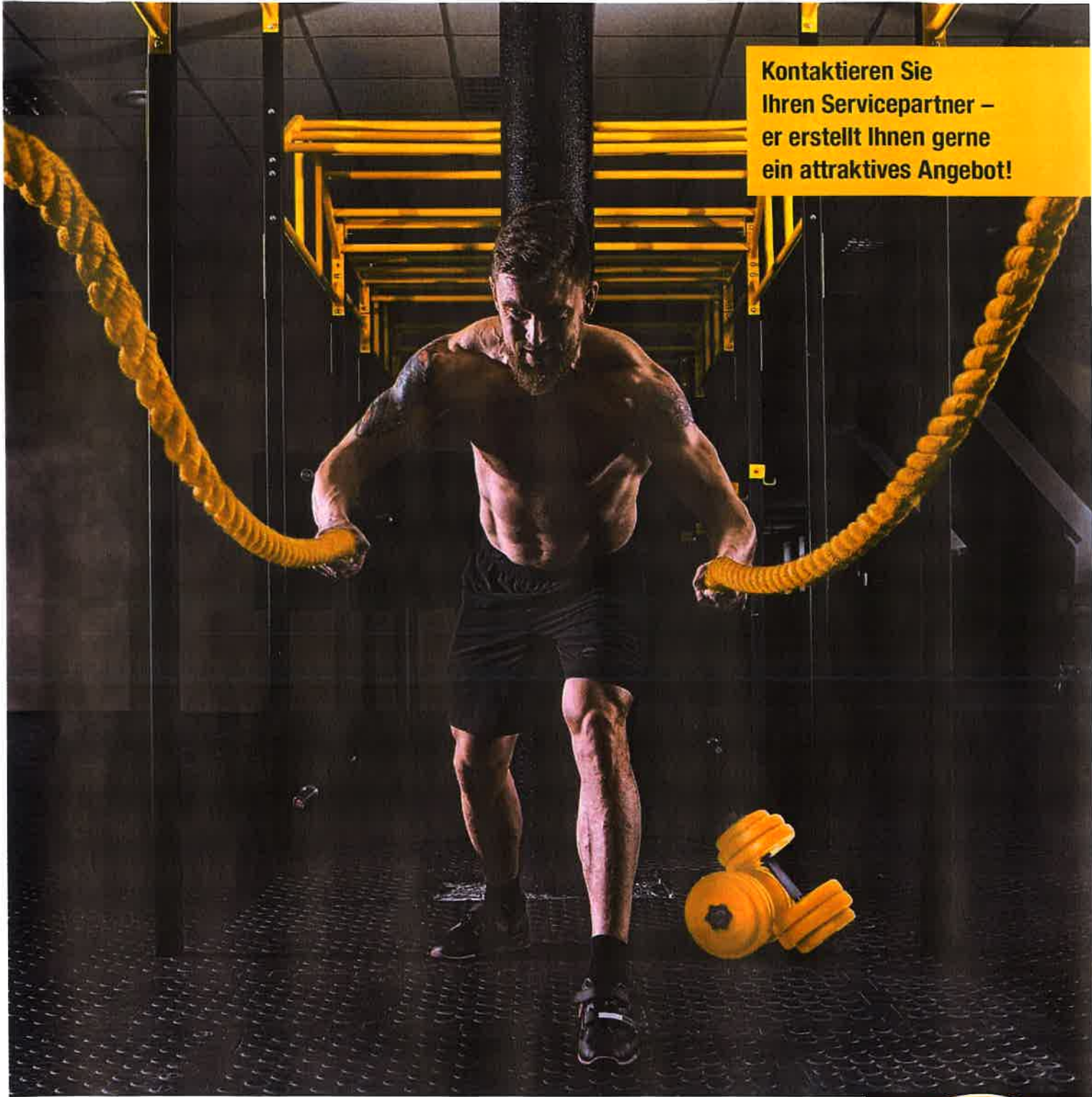


LIEBHERR

Wartungsservice – Seile & Seilrollen

Halten Sie Ihr Equipment in Schuss!



Kontaktieren Sie
Ihren Servicepartner –
er erstellt Ihnen gerne
ein attraktives Angebot!

27755 Delmenhorst - Annenheider Str. 219 - Tel.: 04221 - 92 79 - 0 Mail: info@marm.de

49808 Lingen - Schüttelsand 5 - Tel.: 05907 - 93 20 - 0 Mail: lingen@marm.de

www.marm.de



Starker Service – starker Kran!

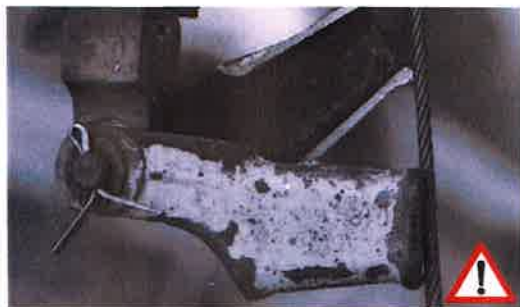


Der Liebherr-Wartungsservice – starker Service für starke Krane

Als kompetenter und zuverlässiger Partner bieten wir Ihnen während der gesamten Lebensdauer Ihres Kranes folgende Leistungen bzw. Reparaturen:

- Erneuerung der Seile entsprechend dem Seilverschleiß
- Überprüfung und Austausch der Seilrollen und Lager entsprechend dem Verschleiß
- Einstellung bzw. Erneuerung der Bremsen gemäß dem Verschleißzustand
- Prüfung der Stahlbaugruppen auf Verschleiß bzw. Risse

Warum Sie diesen Service regelmäßig in Anspruch nehmen sollten und wie Sie Schäden und Sicherheitsrisiken an Ihrem Kran vermeiden können, möchten wir Ihnen an folgenden Beispielen aufzeigen.



Bruch des Keilschlusses

Bei älteren Geräten, ab ca. 18 – 19 Jahren, ist es empfehlenswert, sich bei einem Hubseiltausch das Keilschloss genau anzusehen und sollte es sich um das Original handeln, dies auszutauschen.

Somit kann ein Unfall, wie im Bild ersichtlich, vermieden werden und die Sicherheit für Personen auf der Baustelle ist gewährleistet.



Bruch der Montageeilrolle

- Vor jeder Montage sollten die Turmmontagerollen überprüft, gefettet und gegebenenfalls ausgetauscht werden.
- Es sollte im Vorfeld abgeklärt werden, ob die Seile zu tauschen sind.
- Es soll auch auf das Montageeil geachtet werden. Wartung laut Betriebsanleitung und wenn notwendig, sollte es ausgetauscht werden.
- Laut Herstellerwerk sollte das Auslegerklappseil alle 7 Jahre getauscht werden, daher soll dies auch beim Turmmontageeil durchgeführt werden.



1: Aufgrund einer verbogenen Stahlkonstruktion kam es zu einem Schrägzug auf die Seilrolle und durch nicht regelmäßige Wartung sowie schlechte Lagerung kam es zu einem Bruch der Seilrolle.

2: Die gebrochene Seilrolle.

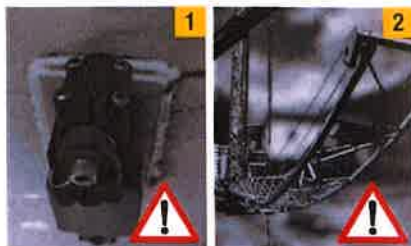


Weitere Fallbeispiele ...



Auslegerklappseil gerissen

- Auslegerklappseile sollten regelmäßig überprüft werden, da sie sehr stark beansprucht werden.
- Die Auslegerklappseile sollen alle 7 Jahre getauscht werden, außerdem soll vor jeder Montage überprüft werden, ob das Seil ausreichend geschmiert ist (laut Wartung BAL).



Fehlender Schaltbügel am Endschalter

- 1: Kleine Ursache: Der Unfall ist auf den defekten bzw. fehlenden Schaltbügel des Endschalters, welcher das Einteleskopieren bei der Demontage abschalten soll, zurückzuführen.
- 2: Großer Schaden.



Negativabdrücke und Seilrollenverschleiß

Die Seilrollen müssen laut Betriebsanleitung bei einem gewissen Verschleiß getauscht werden.



Defektes Lager

Resultat eines defekten Lagers: Die Rolle dreht sich nicht mehr und wurde dadurch vom Seil abgeschnitten.



Fehlerhafte Kraninbetriebnahme im Winter

Dadurch bildete sich Schlaffseil und es kam zur Abwicklung des Seils. Da es dann einfach wieder aufgezogen wurde, hat sich das Seil neben die Trommel gelegt und den Schaden verursacht. Das gleiche Schadensbild kann entstehen, wenn das Seil durch Verschleiß aufgeht und sich in den Rollen verklemmt.



Gequetschtes Ausleger-Abspannseil

Ihre Vorteile:

- + Gewährleistung der Betriebssicherheit Ihres Kranes im Baustellen-Alltag
- + Wirtschaftlicher Betrieb durch Vermeidung von ungeplanten Stillständen
- + Minimierung des Ausfall- und Reparaturrisikos durch regelmäßige Wartung Ihres Turmdrehkranes und Austausch von Seilrollen und Seilen
- + Regelmäßig gewartete Krane tragen zur Unfallverhütung bei – mehr Sicherheit für alle am Bau beteiligten Personen!
- + Nutzen Sie regelmäßig den Liebherr-Wartungsservice, damit die Einsatzfähigkeit Ihres Turmdrehkranes lange erhalten bleibt – Ihre Sicherheit ist unser Anliegen!



Korbartige Verformung



Seileinschnitt

Seil sprang aus der Rolle und beschädigte Stahlbauteile.





Kontaktieren Sie noch heute Ihren Servicepartner:

MARM
MASCHINEN · ANLAGEN · REPARATUR · MONTAGE

Hauptstelle:

27755 Delmenhorst - Annenheider Str. 219
Tel.: 04221 - 92 79 - 0 Mail: info@marm.de

Niederlassung

49808 Lingen - Schüttelsand 5
Tel.: 05907 - 93 20 - 0 Mail: lingen@marm.de

www.marm.de

LIEBHERR

Werkshändler Turmdrehkrane

 **Bobcat**[®]

Kompaktlader - Teleskoplader -
Minibagger

HÜNNEBECK 

A BRAND COMPANY

Schalung - Gerüstsysteme

LISSMAC Böcker
MEIN WEG NACH OBEN

Mauertechnik



#marmgmbh



#marmgmbh

